



- Construction bois
- Charpente
- Couverture
- Menuiserie
- Agencement
- Rénovation

Galisbay — j.renaud@caribbean-construction.com — 0690 658 678 / 0690 888 300 — sur rendez-vous
p.renaud@caribbean-construction.com

TABLE DES MATIÈRES

À propos	4
– <i>Notre Atelier</i>	5
Nos réalisations :	6
– <i>Gazebo</i>	6
– <i>Espace Yoga</i>	7
– <i>Espace beauté & spa</i>	8
– <i>Ossature bois & charpente</i>	9
– <i>Poste de secours</i>	10
– <i>Maison ossature bois</i>	11
– <i>Couverture</i>	14
– <i>Aménagement extérieur & deck</i>	16
– <i>Pergola</i>	21
– <i>Cuisine</i>	24
– <i>Salle de bain</i>	25
– <i>Espace TV</i>	28
– <i>Meubles & agencement</i>	29
– <i>Mobilier sur mesure</i>	30
– <i>Escalier & garde-corps</i>	31
– <i>Menuiserie sur-mesure</i>	33
– <i>Rénovation</i>	34
Notes	36
Contactez-nous	40



À PROPOS

Notre entreprise, **née à Saint-Martin en 2008**, est spécialisée dans la construction de maison à ossature bois, charpente & couverture, menuiserie, aménagement intérieur et rénovation.



Notre équipe est formée d'un noyau dur et de **confiance** qui est en place depuis sa création. Nos employés sont **certifiés et diplômés**, mais ont également **l'expérience et la connaissance du travail sur l'île**.

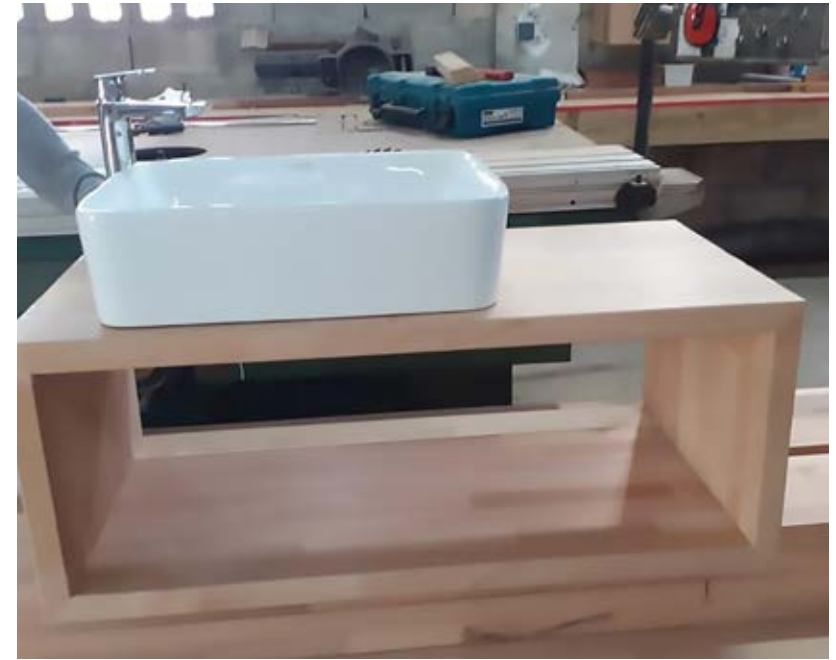


Nous sommes situés à **Galisbay** en face de la station essence « Blue point », où nous disposons d'un bureau, d'une zone de stockage, d'un **atelier de plus de 200m²** et de tout le matériel nécessaire permettant la conception de nos ouvrages par notre équipe.



Les petites choses qui pour nous sont importantes : **La sécurité, le détail, les délais tenus, un chantier et un atelier toujours propres.**

Notre décennale couvre l'île de Saint-Martin et cela sur tous nos corps de métiers.



NOTRE ATELIER À Galisbay

NOS RÉALISATIONS

GAZEBO





ESPACE YOGA
Hotel L'Esplanade





ESPACE BEAUTÉ & SPA
Hotel L'Esplanade



OSSATURE BOIS & CHARPENTE

Karibuni Lodge



POSTE DE SECOURS Le Gallion





MAISON OSSATURE BOIS
Villa Bella



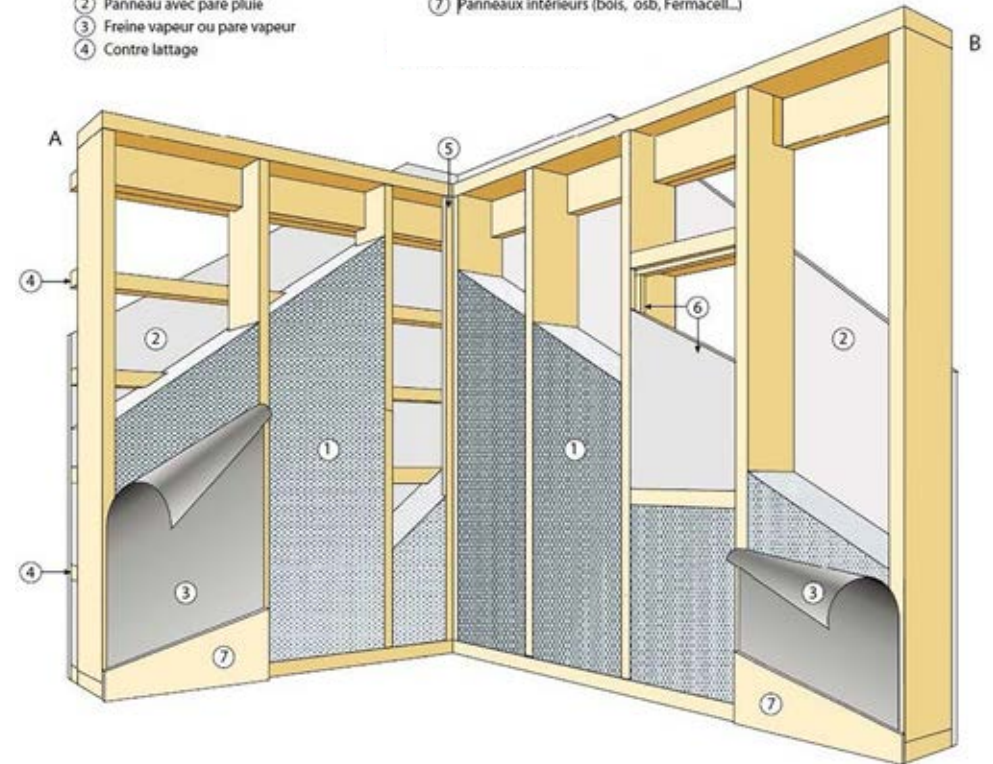
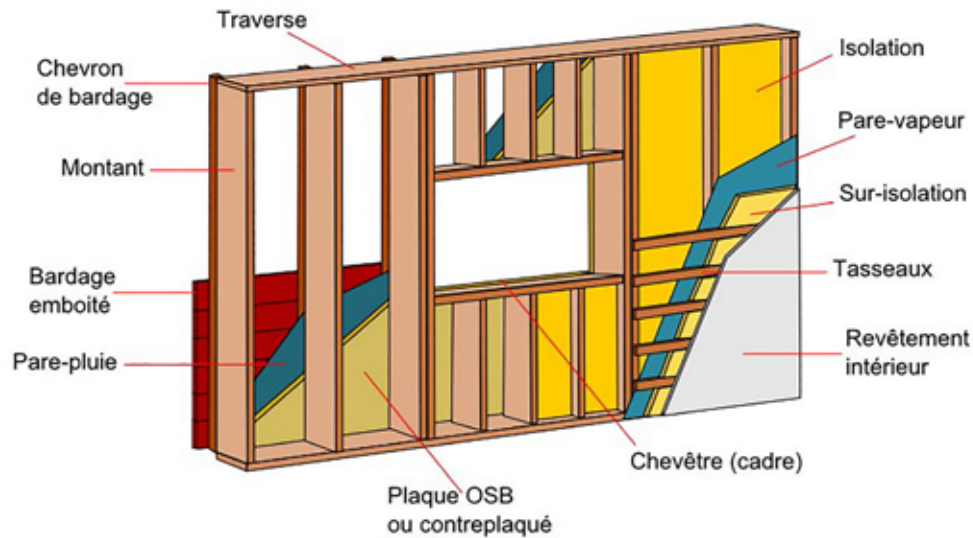
MAISON OSSATURE BOIS

Annexe Bella





- A Murs avec contre lattage
- B Murs sans contre lattage
- ① Ouate de cellulose
- ② Panneau avec pare pluie
- ③ Freine vapeur ou pare vapeur
- ④ Contre lattage
- ⑤ Latte de fixation du freine vapeur
- ⑥ Espace coffret électrique ou colonne d'alimentation (eau, gaz...)
- ⑦ Panneaux intérieurs (bois, osb, Fermacell...)



COUVERTURE

Karibuni Lodge





AMÉNAGEMENT EXTÉRIEUR & DECK











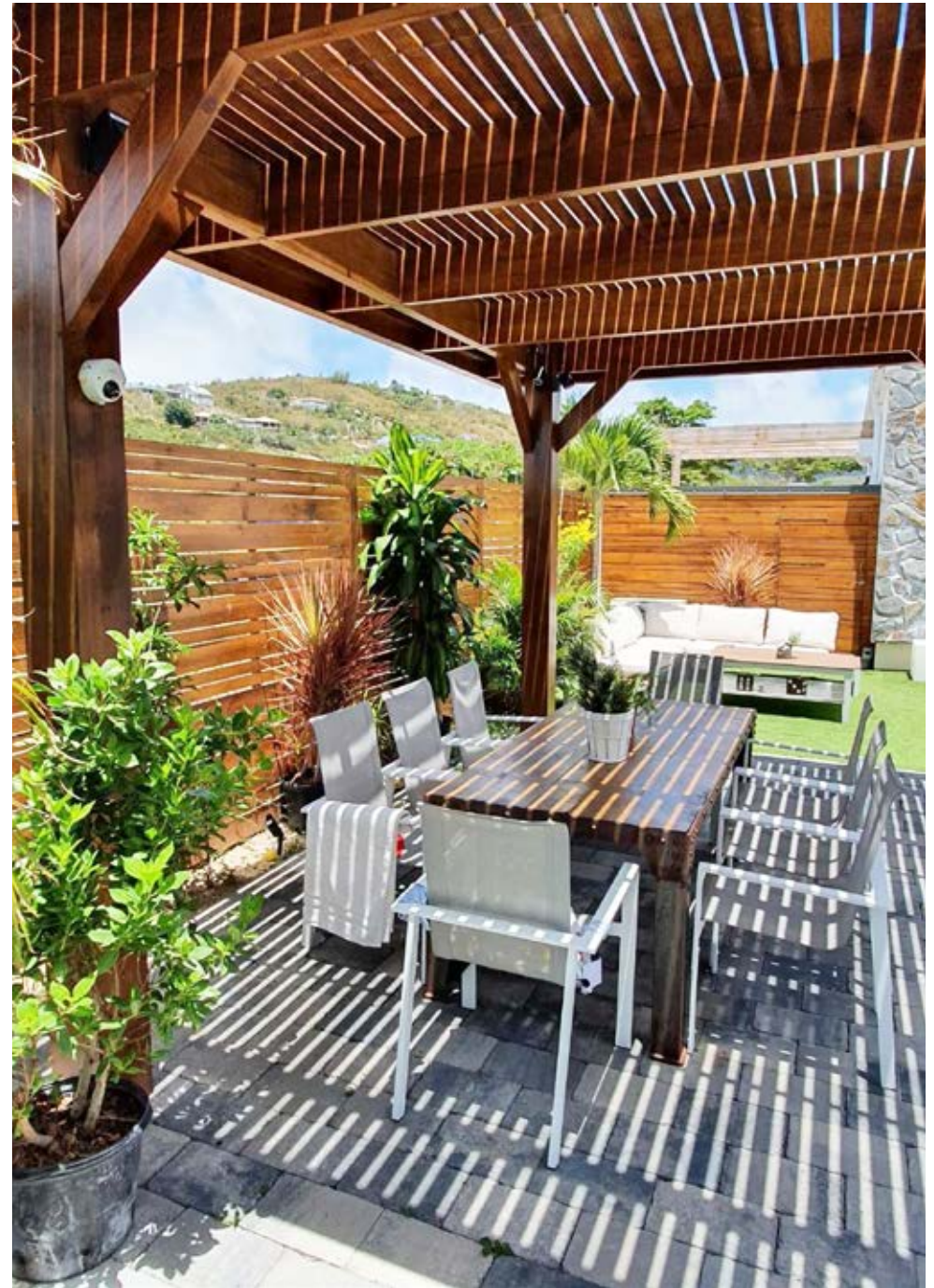
PERGOLA D'HABILLAGE Hotel L'Esplanade

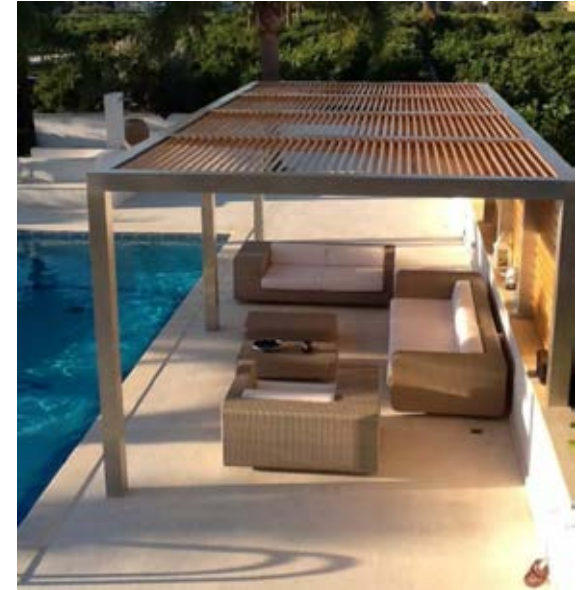


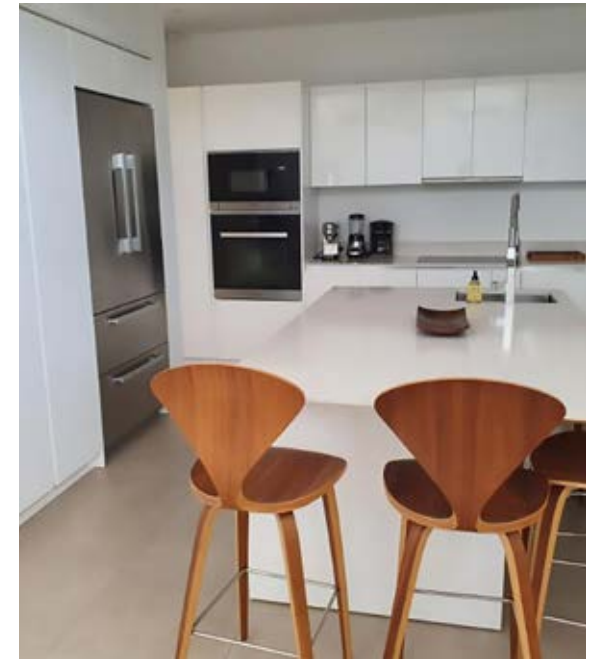
PERGOLA DE VERRE Le Petit Hotel



PERGOLA Villa Bella







CUISINE

SALLE DE BAIN

Avant

Après







ESPACE TV



MEUBLE & AGENCEMENT

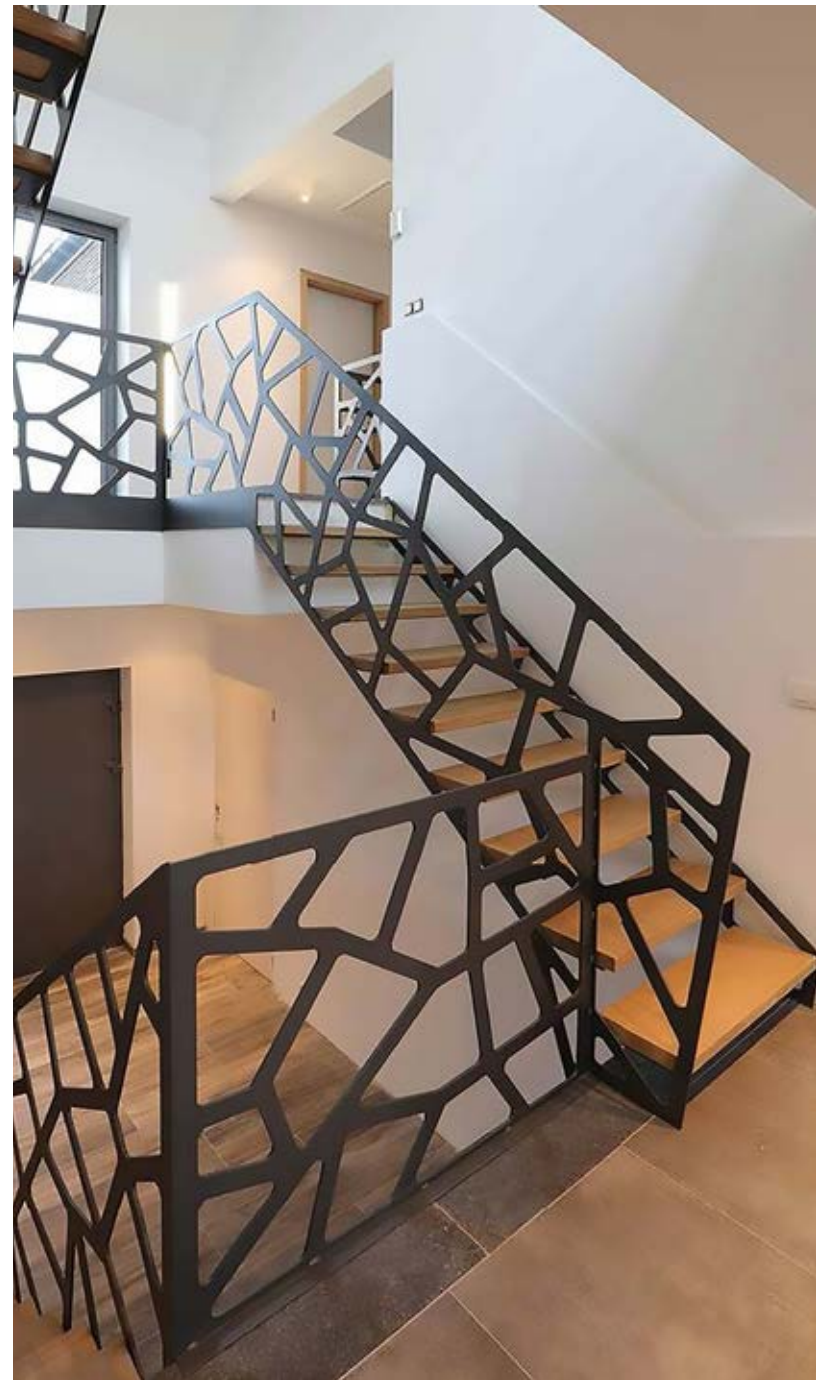


MOBILIER SUR-MESURE



ESCALIER & GARDE-CORPS





FENÊTRE, BAIE VITRÉE & PORTE SUR-MESURE



RÉNOVATION STUDIO

Avant



Après



Pendant





Avant



Après



Après



Avant

Après

RÉNOVATION APPARTEMENT

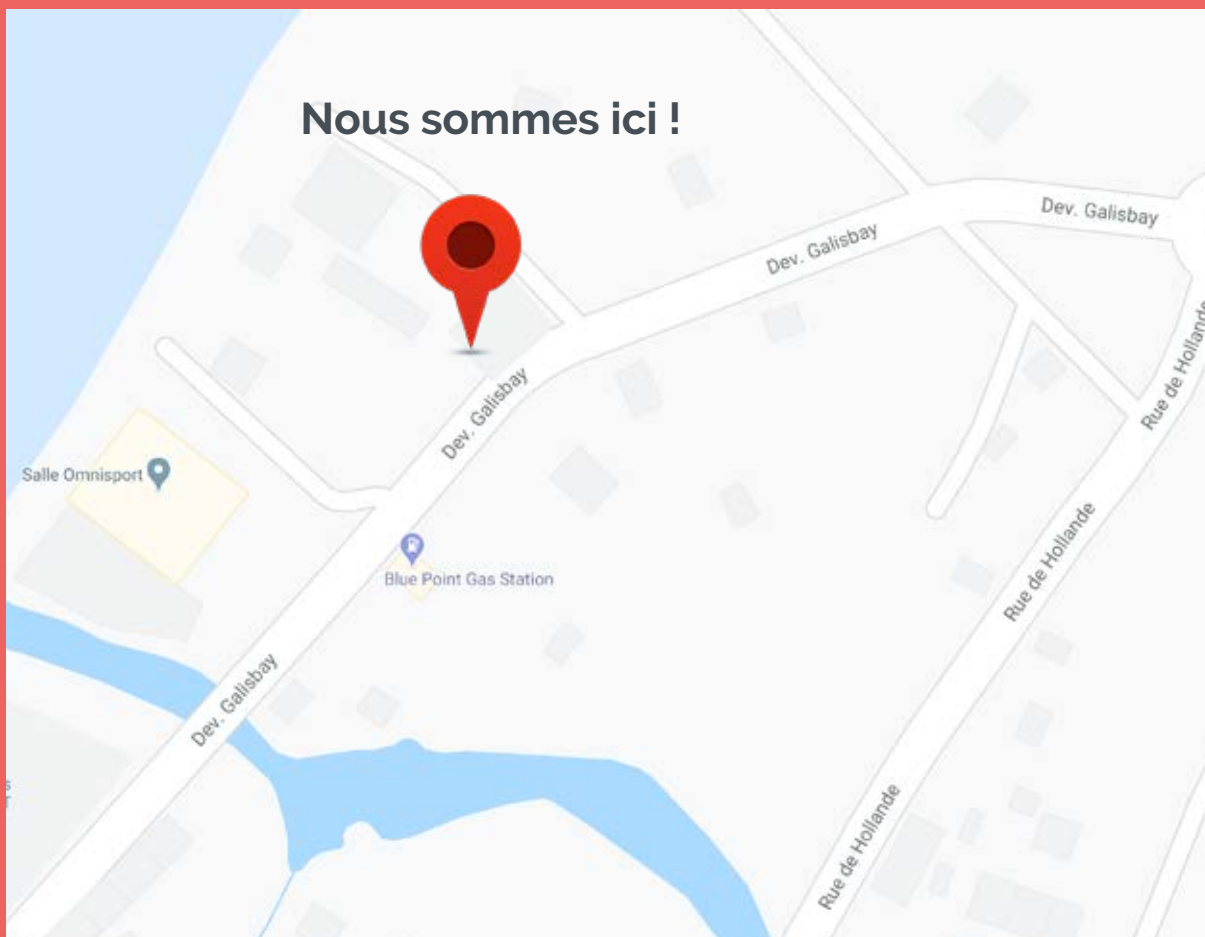


Avant



NOTES

Nous sommes ici !



CONTACTEZ-NOUS
Sur rendez-vous

Par email :
p.renaud@caribbean-construction.com
j.renaud@caribbean-construction.com

Par téléphone :
0690 658 678
0690 888 300